

BERLIN-WILMERSDORF

DARMSTAEDTER 7

GRUNDRISSE

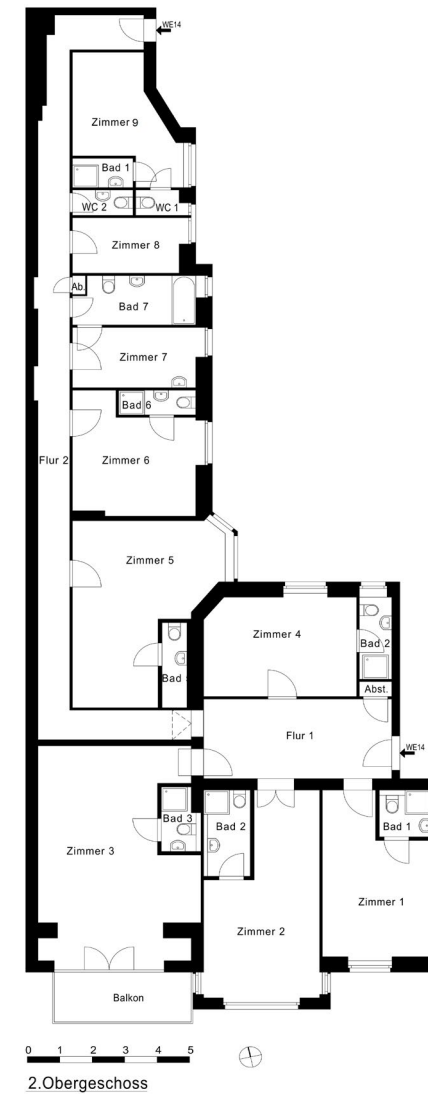
ÜBERSICHT DER EINHEITEN

WE	ZIMMER	WOHNFLÄCHE	LAGE	BALKON	ZUSTAND	STATUS	KAUFPREIS / M ²	KAUFPREIS
14	9	241,18 m ²	VH 2.OG LI	JA	ROHBAU	VERFÜGBAR / TEILEIGENTUM	7.000 €	1.688.260 €
13+14	13	410,27 m ²	VH 2.OG LI / RE	JA	ROHBAU	VERFÜGBAR / TEILEIGENTUM	7.000 €	2.871.890 €
13+17	7	247,85 m ²	VH 2.OG RE / SFL 2.OG RE	JA	ROHBAU	VERFÜGBAR / TEILEIGENTUM	7.000 €	1.734.950 €
17	3	78,76 m ²	SFL 2.OG RE	NEIN	ROHBAU	VERFÜGBAR / WOHNEIGENTUM	7.000 €	551.320 €
13+14 +17	16	489,03 m ²	VH 2.OG RE / LI + SFL RE	JA	ROHBAU	VERFÜGBAR / TEILEIGENTUM	7.000 €	3.423.210 €

WE 14

[zur Übersicht](#)

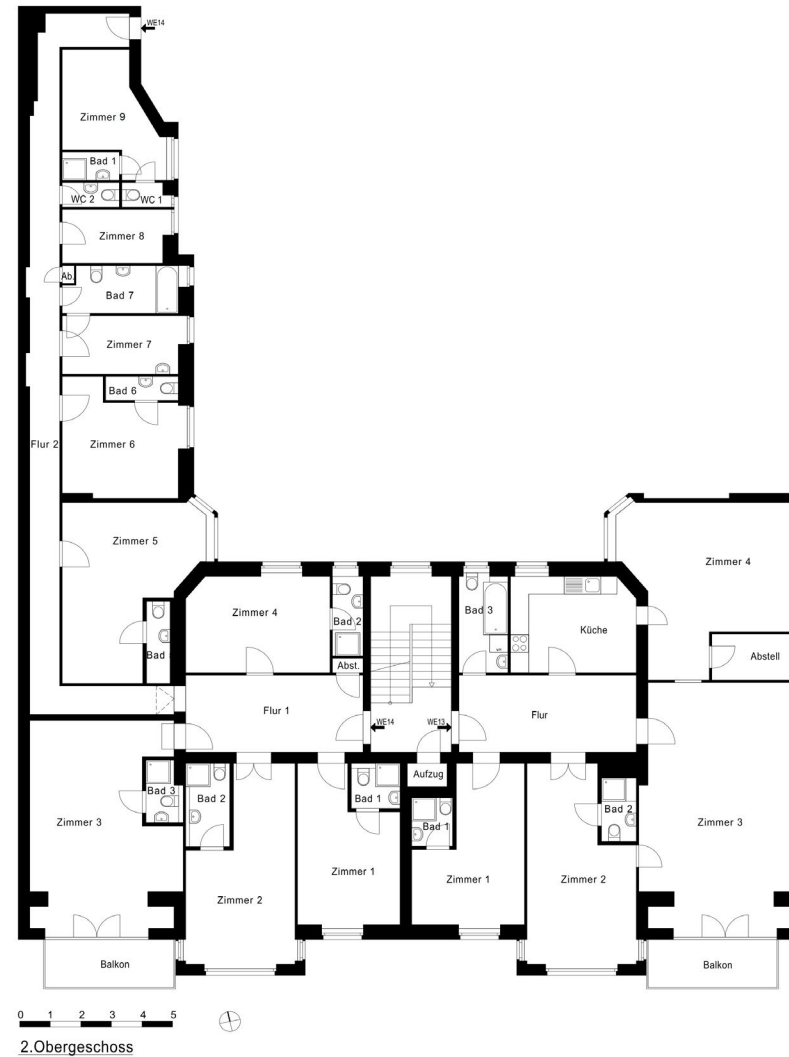
ZIMMER	9
WOHNFLÄCHE	241,18 m ²
LAGE	VH 2.0G LINKS
BALKON	ja
AUFZUG	ja
ZUSTAND	Rohbau
STATUS	verfügbar - Teileigentum (Umwandlung in Wohneigentum scheint möglich)
QUADRATMETERPREIS	7.000 €
KAUFPREIS	1.688.260 €
PROVISION AUF DEN KAUFPREIS	7,14% inkl. gesetzl. MwSt
BAUJAHR	1910
ENERGIEAUSWEISTYP	Verbrauchsausweis
ENERGIEKENNWERT/ HEIZUNGSART	77 KWH / (m ² *p.a.) Fernwärme



WE 13 + WE 14

[zur Übersicht](#)

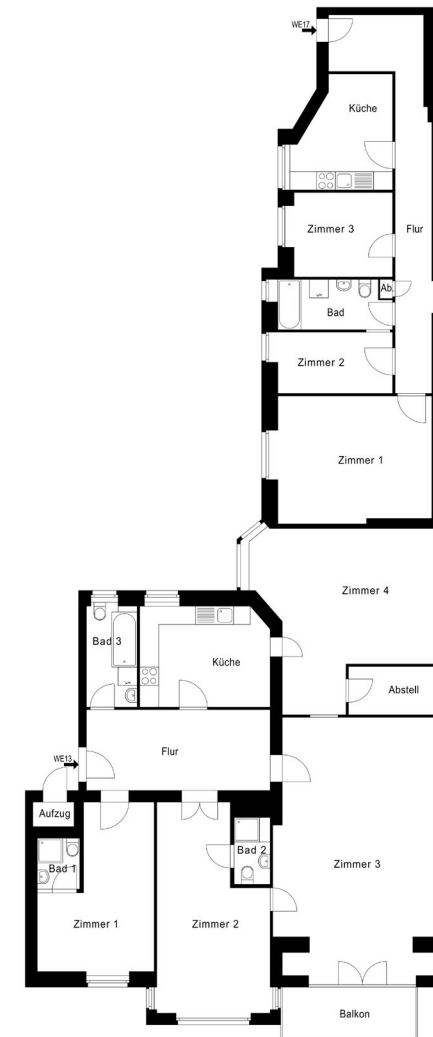
ZIMMER	13
WOHNFLÄCHE	410,27 m ²
LAGE	VH 2.OG LI / RE
BALKON	ja
AUFZUG	ja
ZUSTAND	Rohbau
STATUS	verfügbar - Teileigentum (Umwandlung in Wohneigentum scheint möglich)
QUADRATMETERPREIS	7.000 €
KAUFPREIS	2.871.890 €
PROVISION AUF DEN KAUFPREIS	7,14% inkl. gesetzl. MwSt
BAUJAHR	1910
ENERGIEAUSWEISTYP	Verbrauchsausweis
ENERGIEKENNWERT/ HEIZUNGSART	77 KWH / (m ² *p.a.) Fernwärme



WE 13 + WE 17

[zur Übersicht](#)

ZIMMER	7
WOHNFLÄCHE	247,85 m ²
LAGE	VH 2.OG RE / SFL 2.OG RE
BALKON	ja
AUFZUG	ja
ZUSTAND	Rohbau
STATUS	verfügbar - Teileigentum (Umwandlung in Wohneigentum scheint möglich)
QUADRATMETERPREIS	7.000 €
KAUFPREIS	1.734.950 €
PROVISION AUF DEN KAUFPREIS	7,14% inkl. gesetzl. MwSt
BAUJAHR	1910
ENERGIEAUSWEISTYP	Verbrauchsausweis
ENERGIEKENNWERT/ HEIZUNGSART	77 KWH / (m ² *p.a.) Fernwärme



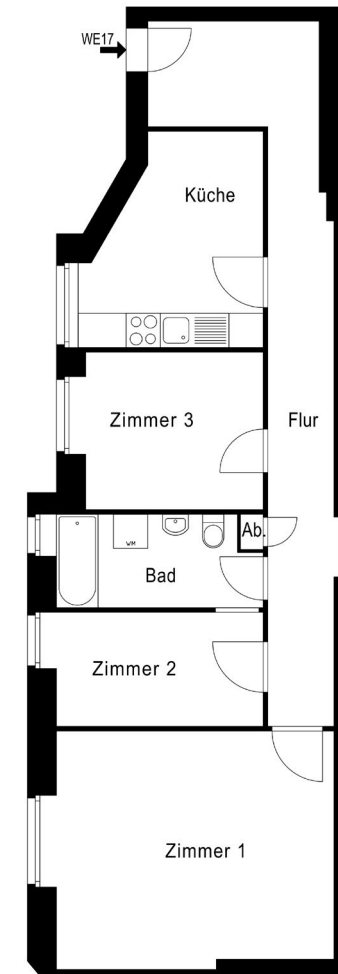
0 1 2 3 4 5

2. Obergeschoss

WE 17

[zur Übersicht](#)

ZIMMER	3
WOHNFLÄCHE	78,76 m ²
LAGE	SFL 2.0G RE
BALKON	nein
AUFZUG	nein
ZUSTAND	Rohbau
STATUS	verfügbar - Wohneigentum
QUADRATMETERPREIS	7.000 €
KAUFPREIS	551.320 €
PROVISION AUF DEN KAUFPREIS	7,14% inkl. gesetzl. MwSt
BAUJAHR	1910
ENERGIEAUSWEISTYP	Verbrauchsausweis
ENERGIEKENNWERT/ HEIZUNGSART	77 KWH / (m ² *p.a.) Fernwärme



0 1 2 3 4 5

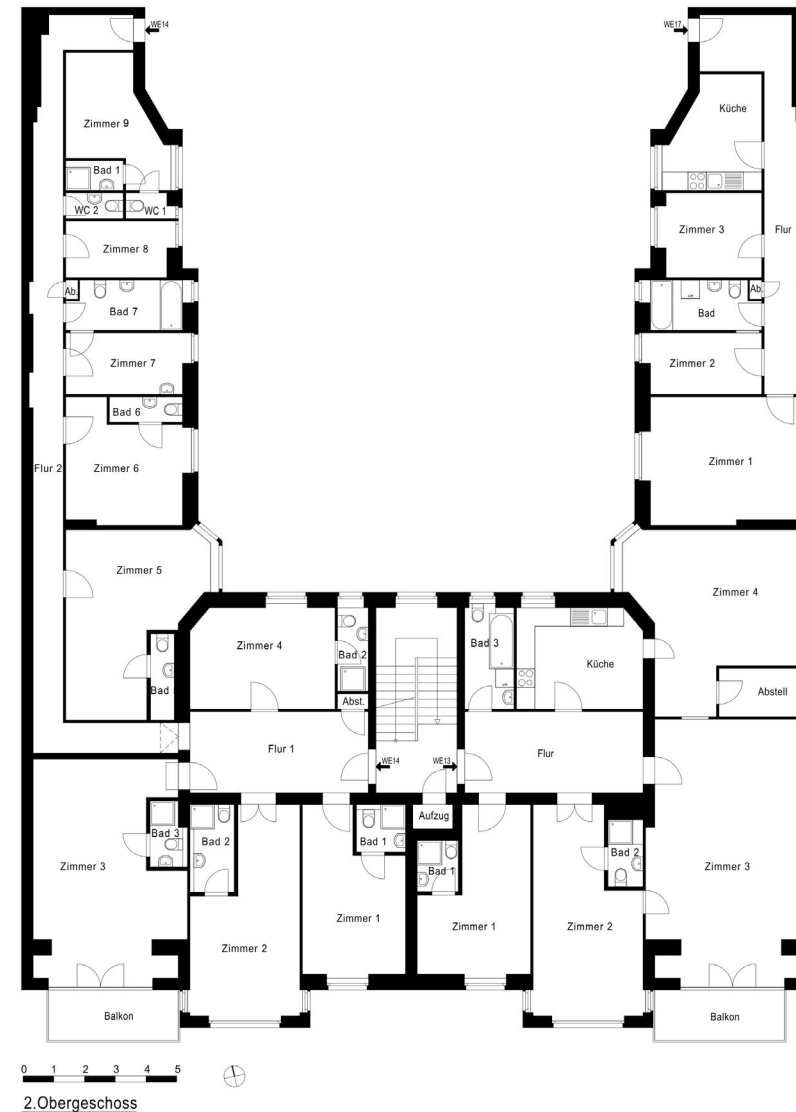


2. Obergeschoss

WE 13 + WE 14 + WE 17

[zur Übersicht](#)

ZIMMER	16
WOHNFLÄCHE	489,03 m ²
LAGE	VH 2.0G RE / LI + SFL 2.0G RE
BALKON	ja
AUFZUG	ja
ZUSTAND	Rohbau
STATUS	verfügbar - Teileigentum (Umwandlung in Wohneigentum scheint möglich)
QUADRATMETERPREIS	7.000 €
KAUFPREIS	3.423.210 €
PROVISION AUF DEN KAUFPREIS	7,14% inkl. gesetzl. MwSt
BAUJAHR	1910
ENERGIEAUSWEISTYP	Verbrauchsausweis
ENERGIEKENNWERT/ HEIZUNGSART	77 KWH / (m ² *p.a.) Fernwärme



HAFTUNGSAUSSCHLUSS

zur Übersicht

Der Inhalt dieser Unterlagen dient der allgemeinen Information. Änderungen oder Ergänzungen der in diesen Unterlagen bereitgestellten Informationen sind durch uns jederzeit möglich. Die hier abgebildeten Grundrisse und Maße sind vorläufig. Bei den angegebenen Maßen, vor allem zur Wohnfläche, handelt es sich um Circumaße. Wir behalten uns vor, im Rahmen der Baugenehmigung zulässige Änderungen vorzunehmen. Grundrisse und Maße sowie die Größe, Anzahl, Anordnung und Gestaltung der Fenster können daher von den Abbildungen in diesen Unterlagen abweichen und aufgrund baulicher Anpassungen noch variieren. Maßgeblich ist der Zustand nach Bauabschluss. Ebenso können in den verschiedenen Stockwerken die jeweiligen Grundrisse und Maße voneinander abweichen. Die Darstellungen der Gestaltung, der Einrichtung und Ausstattung der Räume, der Haustechnik, Geräte u.ä. dienen ausschließlich Anschauungszwecken. Aus den Darstellungen in diesen Unterlagen ergeben sich keinerlei Zusicherungen oder Beschaffenheitsangaben. Die Darstellungen in diesen Unterlagen dienen allein zu Werbezwecken. Sie stellen kein Angebot auf Abschluss eines Vertrages dar. Die in diesen Unterlagen enthaltenen Texte, Bilder und Grafiken sind urheberrechtlich geschützt. Die Vervielfältigung, Verbreitung oder sonstige Nutzung von Inhalten oder Daten, insbesondere die Verwendung von Texten, Textteilen oder Bildmaterial sowie die Nutzung des Logos sind ohne vorherige schriftliche Zustimmung des jeweiligen Rechteinhabers nicht gestattet.

KONTAKT

[zur Übersicht](#)

Adresse

David Borck
Immobilien-gesellschaft mbH
Schlüterstraße 45
10707 Berlin

Telefon

Telefon +49 (0)30 887 742 50
Telefax +49 (0)30 887 742 525

Mail

service@david-borck.de

Geschäftsführende Gesellschafter
Caren Rothmann und David Borck

Amtsgericht

Berlin-Charlottenburg HRB 127328 B

Aufsichtführende Behörde

Bezirksamt Berlin
Charlottenburg-Wilmersdorf von Berlin
10617 Berlin
Telefon +49 309 029 10
Telefax +49 309 029 146 66

Wir freuen uns auf Sie!

